

SEGUI IL TUO
OROSCOPO[Fatti](#) [Soldi](#) [Lavoro](#) [Salute](#) [Sport](#) [Cultura](#) [Intrattenimento](#) [Magazine](#) [Sostenibilità](#) [Immediapress](#) [Multimedia](#)[Cronaca](#) [Politica](#) [Esteri](#) [Regioni e Province](#) [Video News](#) [Tg AdnKronos](#)[Home](#) . [Fatti](#) . [Cronaca](#) . [Tiangong 1 in caduta, "rischi per l'Italia"](#)

Tiangong 1 in caduta, "rischi per l'Italia"

CRONACA

[Tweet](#) [Condividi](#)

La stazione satellitare cinese Tiangong 1 (foto dal sito della Protezione Civile)

**Pubblicato il: 23/03/2018
10:42**

Si avvicina sempre più verso la Terra la stazione spaziale cinese [Tiangong 1](#), in lenta e progressiva discesa verso il nostro pianeta. Il rientro del 'Palazzo Celeste' potrebbe interessare il nostro Paese nei giorni di Pasqua, "in una finestra temporale che si apre il 28 marzo e si chiude il 4 aprile 2018" fa sapere la Protezione civile. La parte d'Italia che

potrebbe essere interessata dall'eventuale caduta di frammenti "è quella centro-meridionale, che parte più o meno dall'Emilia Romagna e va verso il sud".

A causa della complessità dell'interazione fra la stazione spaziale e l'atmosfera terrestre, afferma la Protezione civile, solo nelle ultimissime fasi del rientro si potranno definire meglio la data e le parti del globo terrestre coinvolte. Ma "gli eventuali frammenti della Tiangong 1 che resisteranno all'attrito con l'atmosfera cadranno nella zona all'interno della fascia -44°S e +44°N di latitudine. L'area è molto ampia e costituita in gran parte da oceani e deserti, ma **il raggio di impatto include anche zone di Stati Uniti, Brasile, India, Cina e Italia**".

Per quanto riguarda il nostro Paese, il monitoraggio avviene attraverso l'Agenzia spaziale italiana (Asi). "Il compito di Asi è tenere sotto controllo attraverso radar e telescopi il decadimento della stazione e per far questo ha coinvolto il proprio Centro di Geodesia Spaziale di Matera" si legge ancora nel documento della Protezione civile.

Tiangong 1 è la prima stazione spaziale cinese lanciata dal centro di Jiuquan il 30 settembre 2011. Il ritorno sarebbe dovuto avvenire nell'Oceano Pacifico, ma nel marzo 2016 è iniziata una lenta e progressiva discesa della stazione in modo incontrollato. Il ritorno sulla Terra della Tiangong 1 è comunque monitorato da diversi sensori di osservazione nel suo percorso orbitale che registrano la posizione ed il tasso di decadimento. Tiangong 1 è stata pensata come laboratorio e stazione sperimentale per l'attracco di varie navette Shenzhou, che effettivamente l'hanno visitata tre volte, due

adnkronosTV



Il 'bucatur' romano

Cerca nel sito



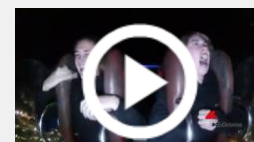
Notizie Più Cliccate

1. Parlamento in stand-by
2. La mossa di Berlusconi
3. Jet e boati, panico in Lombardia
4. Risolto il mistero dei dischetti di plastica
5. Assegno pensione, aprile cambia data

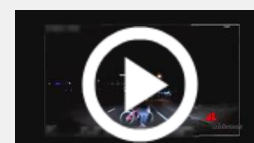
Video



Il 'bucatur' romano



Il terrore della bomber irlandese



Uber, il video dell'incidente mortale

Questo sito utilizza cookie, anche di terze parti, per inviarti pubblicità e servizi in linea con le tue preferenze. Se vuoi saperne di più o negare il consenso a tutti o ad alcuni cookie clicca su "ulteriori informazioni". Chiudendo questo banner, scorrendo questa pagina o cliccando qualunque suo elemento acconsenti all'uso dei cookie. [Ulteriori informazioni](#) [Ho capito](#)

La massa complessiva al lancio di 8500 kg., incluso il propellente, si è progressivamente ridotta in quanto la vita operativa pianificata inizialmente in due anni è stata ampiamente superata e una gran quantità di carburante è stato consumato per sostenere l'orbita e le condizioni di abitabilità all'interno del modulo. Si stima che la parte di propellente residuo che avrebbe permesso il previsto rientro controllato nell'Oceano Pacifico sia ancora a bordo.

[Tweet](#) [Condividi](#)

TAG: [tiangong 1](#), [Stazione satellitare](#), [Protezione civile](#), [Italia](#), [Emilia Romagna](#), [Rischi](#), [Frammenti](#)

Commenti

Per scrivere un commento è necessario registrarsi ed accedere: [ACCEDI](#) oppure [REGISTRATI](#)



[Terna, presentato il piano strategico 2018-2022](#)



[Il futuro del riciclo della plastica](#)



[Lega Pro in campo per l'integrazione](#)



[Grant della Fondazione Umberto Veronesi, premiati 188 scienziati](#)



[Giornata mondiale della salute orale](#)



[Lease 2018, il salone del leasing e del noleggio](#)



[Omeopatia tra Scienza e pratica clinica](#)



[Valvole cardiache, all'Umberto I Roma impianti con navigazione 3D](#)



[Multicedi apre il primo Superstore Decò in Campania](#)



[Cashless Milano Hack](#)



[Chirurgia della cataratta, tecnologia d'avanguardia al San Carlo di Nancy](#)



[Wired Health, innovazione per la vita](#)



[Depressione post](#)

Questo sito utilizza cookie, anche di terze parti, per inviarti pubblicità e servizi in linea con le tue preferenze. Se vuoi saperne di più o negare il consenso a tutti o ad alcuni cookie [clicca su "ulteriori informazioni"](#). Chiudendo questo banner, scorrendo questa pagina o cliccando qualunque suo elemento acconsenti all'uso dei cookie. [Ulteriori informazioni](#) [Ho capito](#)

Seguici



157721



414118



0



Fatti

Soldi

Lavoro

Salute

Sport

Cultura

Intrattenimento

Magazine

Sostenibilità

Immediapress

Multimedia

AKI

Chi siamo

Palazzo dell'Informazione



© 2014 GMC S.A.P.A. di G.P. Marra - Piazza Mastai, 9 - 00153 Roma
partita IVA 01145141006 - codice fiscale e Registro Imprese di Roma 02981990589
[copyright](#) - [disclaimer](#) - [privacy](#) - [gruppo adnkronos](#) - [contatti](#) - [archivio](#) - [cookie](#)